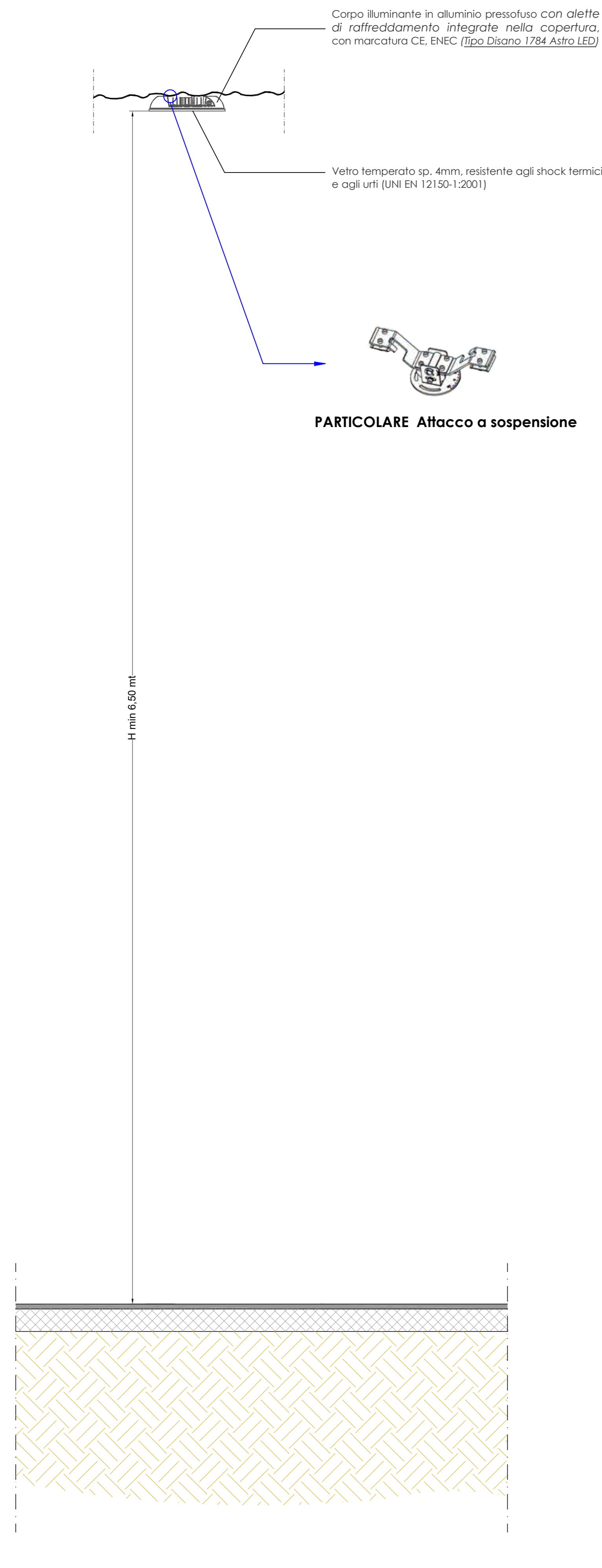
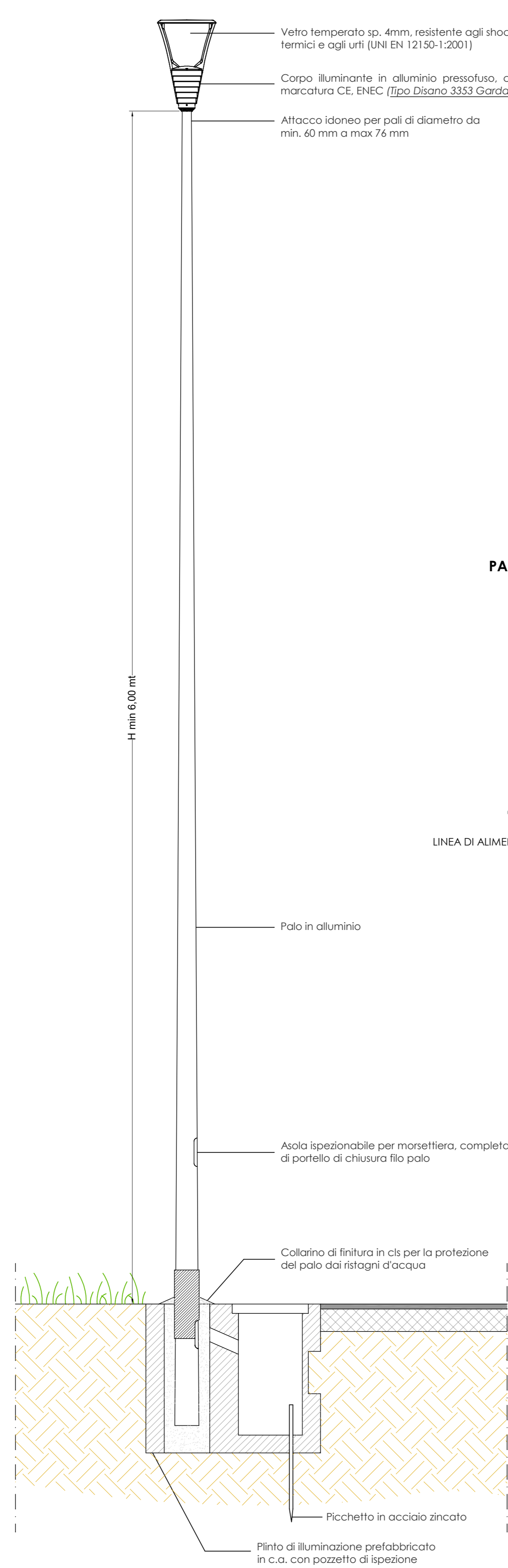


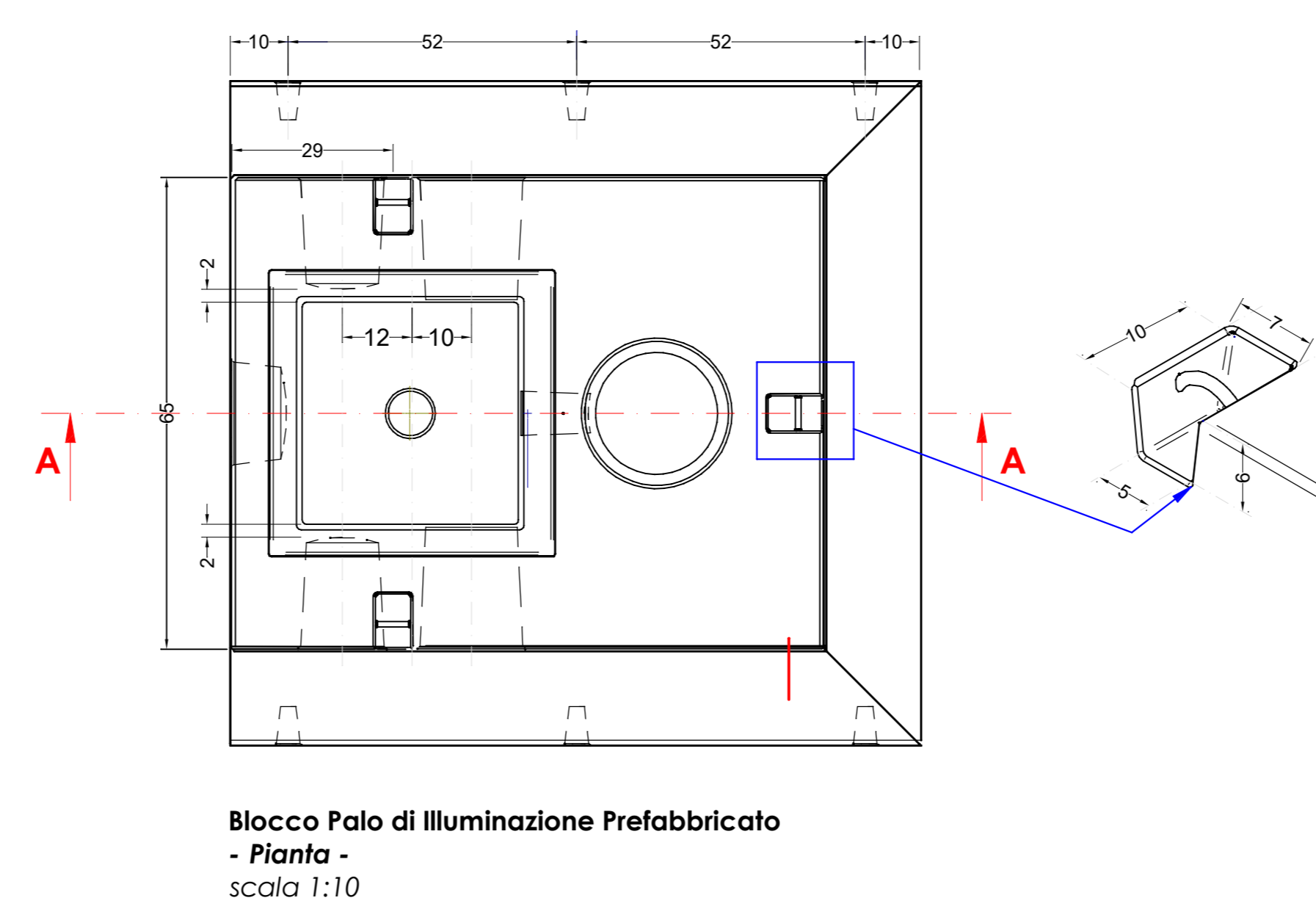
**PARTICOLARE Palo di illuminazione pubblica Tipo Stradale**  
- Disano 3495 Giovi W2 o equivalente -  
scala 1:200



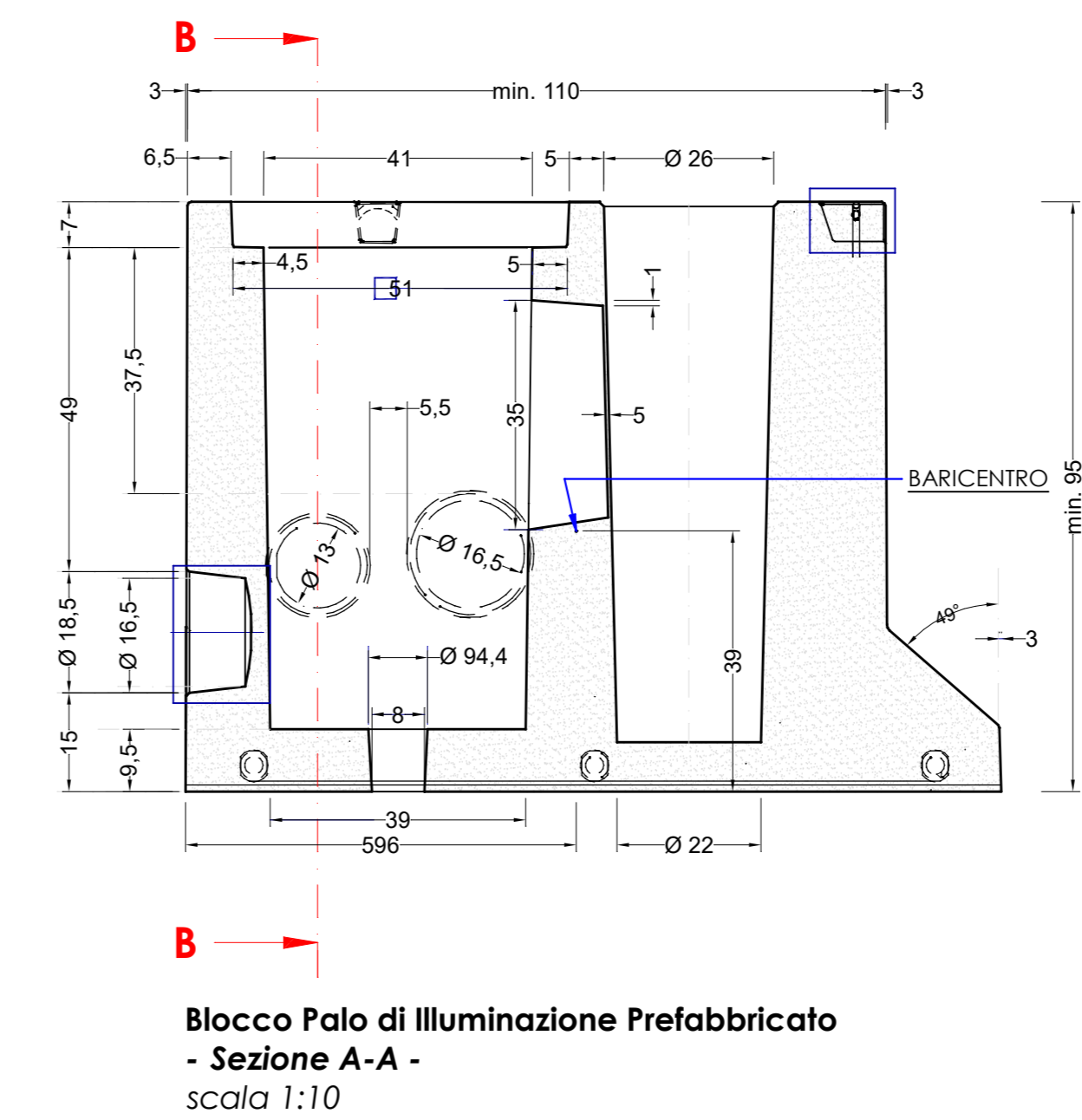
**PARTICOLARE Palo di illuminazione pubblica Tipo Sospesa**  
- Disano 1784 Astro LED o equivalente -  
scala 1:200



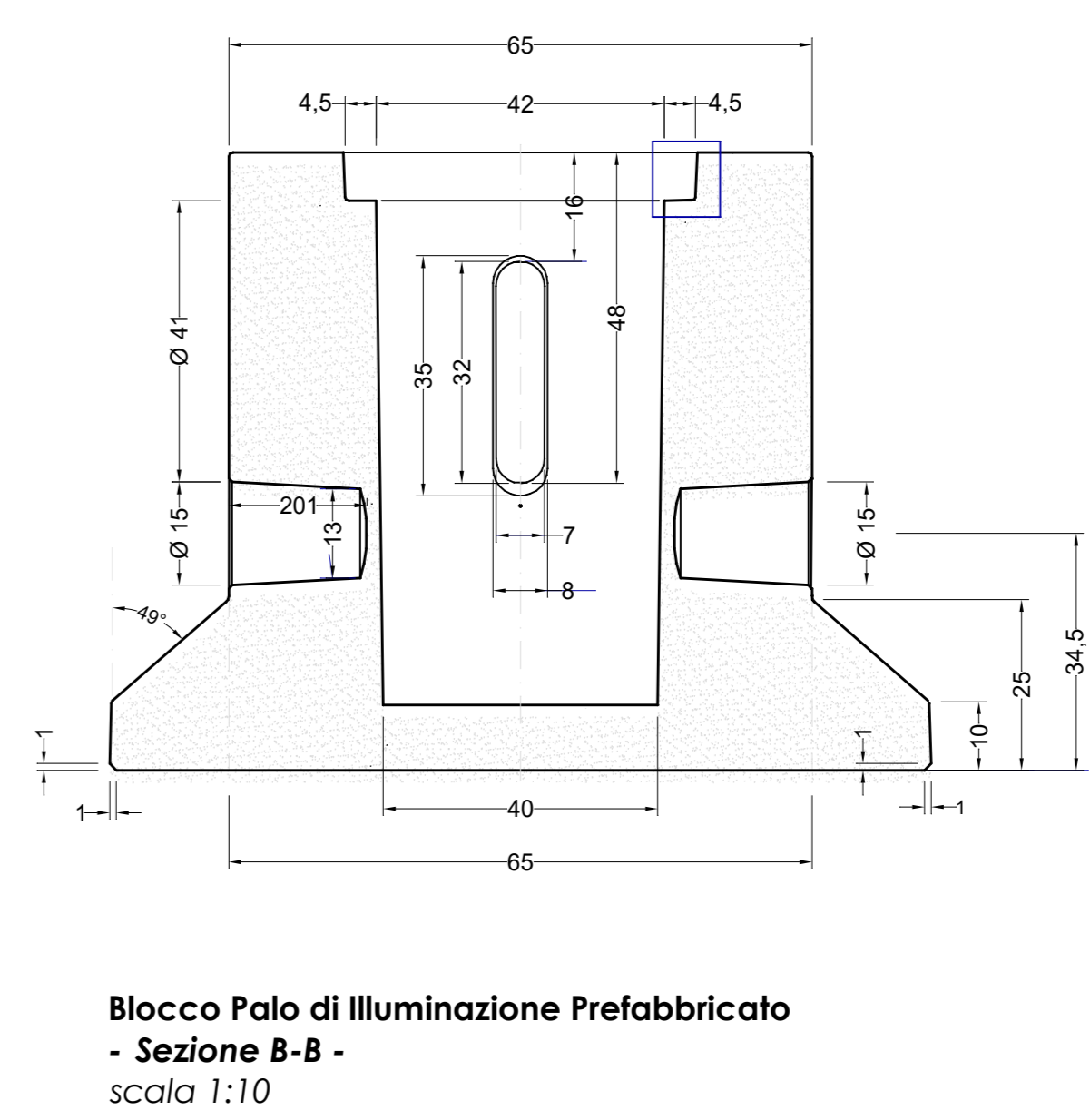
**PARTICOLARE Palo di illuminazione pubblica Tipo Architettonico**  
- Disano 3353 Garda 4 o equivalente -  
scala 1:200



**PARTICOLARE Blocco Prefabbricato Palo di Illuminazione**  
scala 1:10

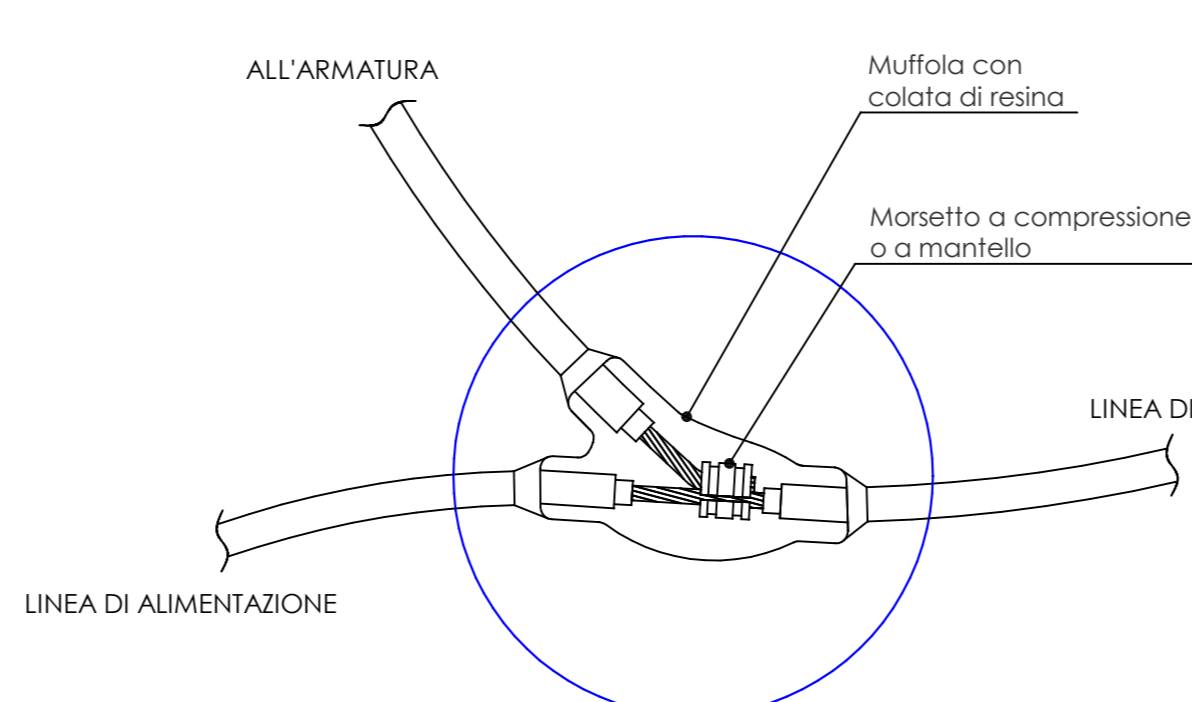


**PARTICOLARE Blocco Prefabbricato Palo di Illuminazione**  
scala 1:10

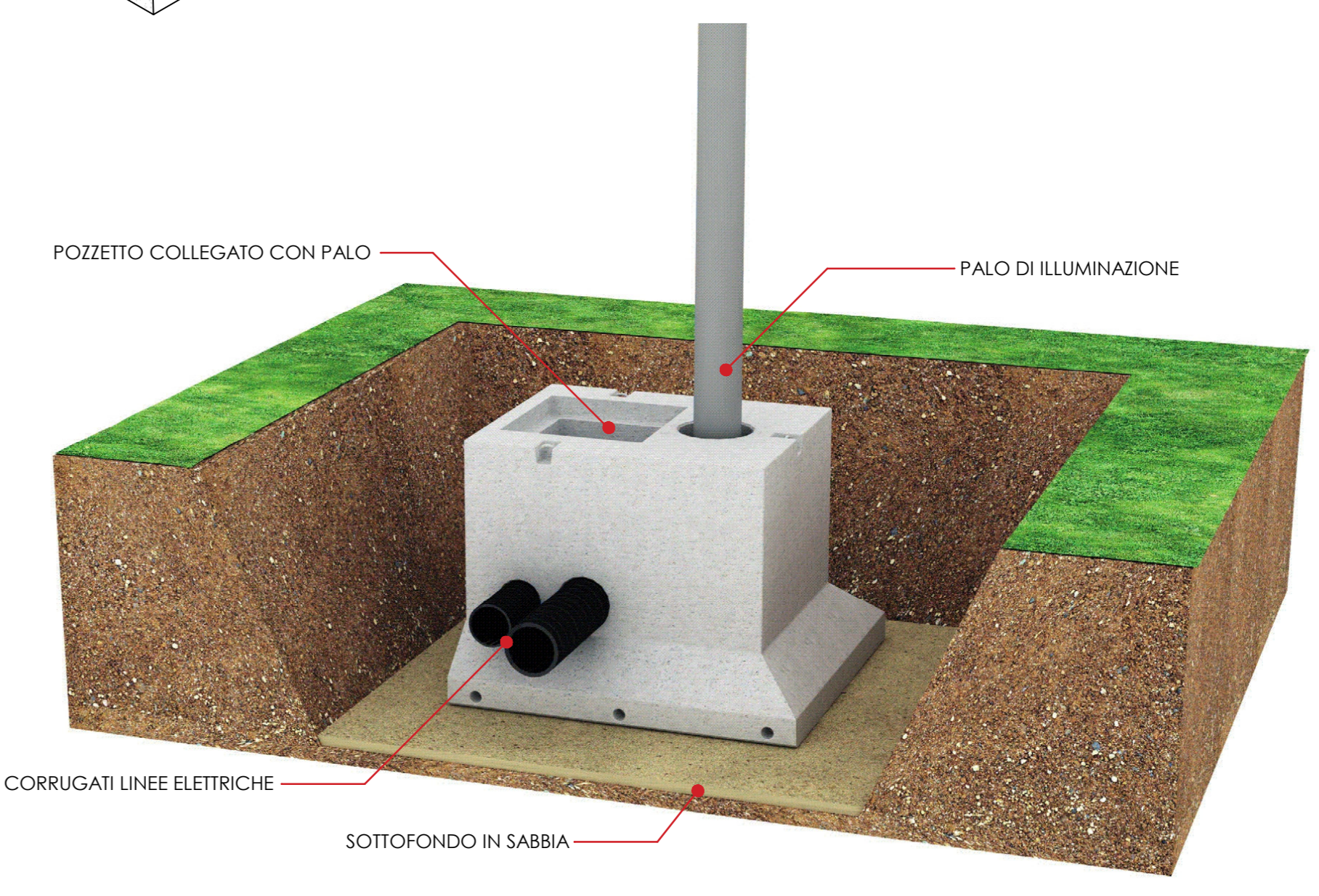
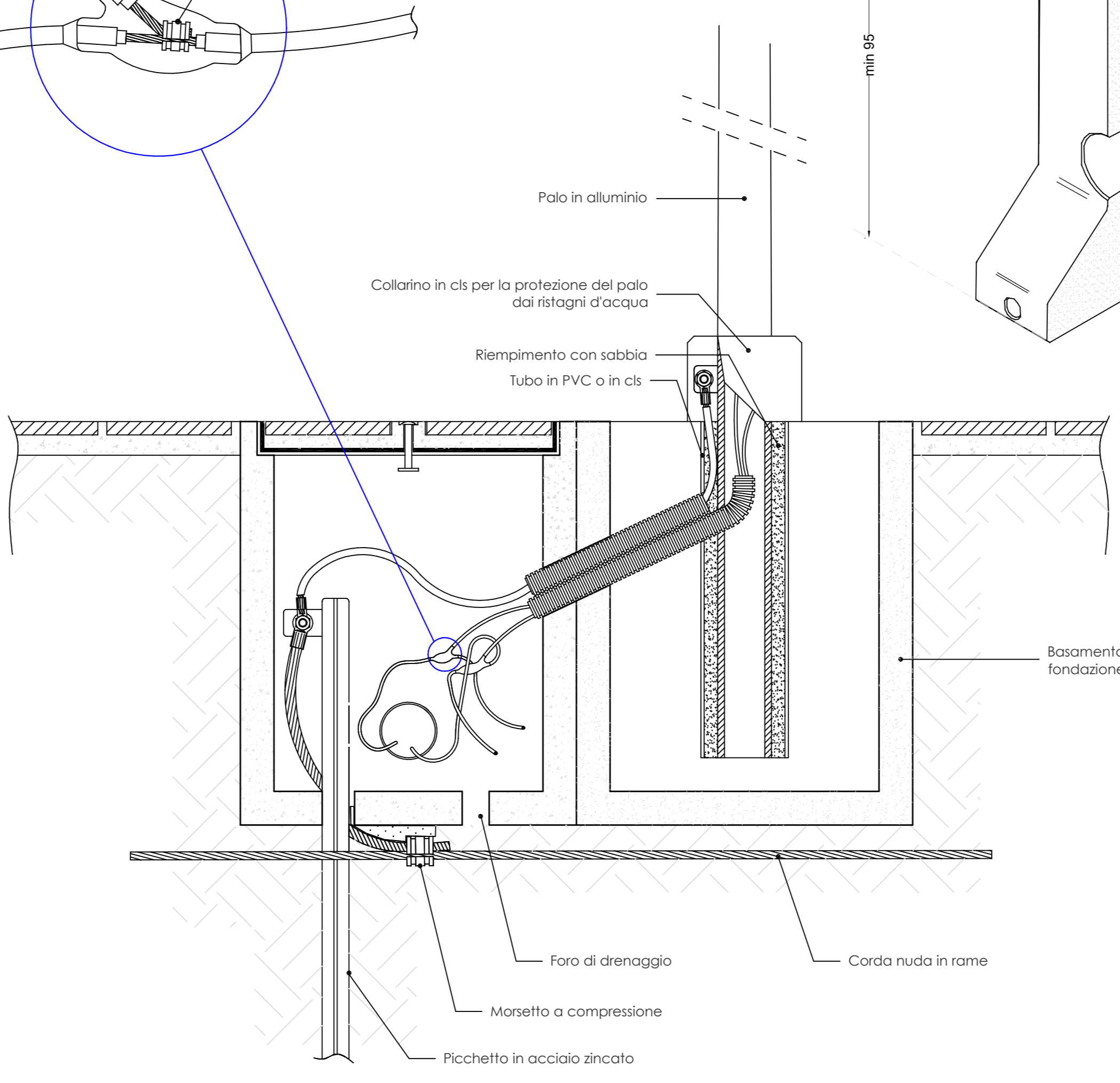
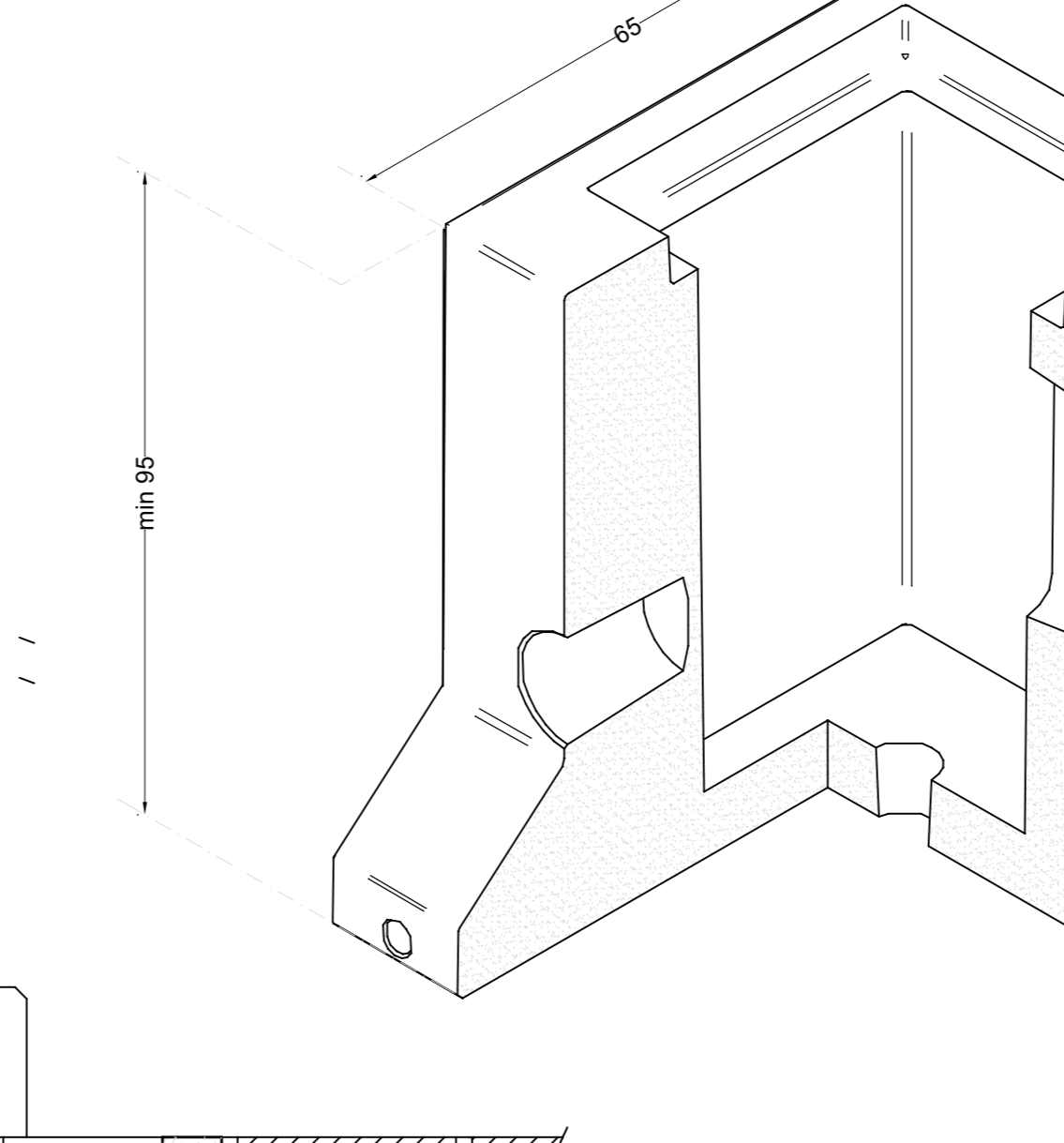


**PARTICOLARE Blocco Prefabbricato Palo di Illuminazione**  
scala 1:10

**PARTICOLARE di derivazione illuminazione in pozzetto**



**Spaccato Assonometrico Blocco Palo di Illuminazione Prefabbricato**



**Pinto per Palo di Illuminazione**



**Tipo Disano 3353 Garda 4 (ciclabile + stradale - 6.887 lm) o equivalente**  
Corpo illuminante realizzato in alluminio pressofuso, verniciato in catoforesi epossidica per resistere alla corrosione, alle nebbie saline e una mano finale a liquido bicomponente acrilico, stabilizzato ai raggi UV.  
Marcature e test: CE, ENEC  
Nome di riferimento: EN60598-1. Hanno grado di protezione secondo la norma EN60529  
Etichetta Energetica: D



**Tipo Disano 1784 (Astro LED sospensione centro strada - 13.875 lm) o equivalente**  
Corpo illuminante realizzato in alluminio pressofuso con alette di raffreddamento integrate nella copertura. Verniciato in catoforesi epossidica per resistere alla corrosione, alle nebbie saline e una mano finale a liquido bicomponente acrilico, stabilizzato ai raggi UV.  
Marcature e test: CE, ENEC  
Nome di riferimento: EN60598-1. Hanno grado di protezione secondo la norma EN60529  
Etichetta Energetica: C



**Tipo Disano 3495 (Giovi W2 - 15.995 lm) o equivalente**  
Corpo illuminante realizzato in alluminio pressofuso Lega EN-AB 47100 disegnato con una sezione a bassissima superficie di esposizione al vento. Alette di raffreddamento integrate nella copertura. Il coperchio permette, una volta rimosso di accedere ai vano accessori elettrici. Verniciato con polvere poliestere, resistente alla corrosione, alle nebbie saline, stabilizzata ai raggi UV.  
Marcature e test: CE, ENEC, ENEC+, ZHAGA D4i  
Nome di riferimento: EN60598-1. Hanno grado di protezione secondo la norma EN60529. Registered Design DM1100271  
Etichetta Energetica: C

**PROVINCIA DI AGRIGENTO**

**COMUNE DI RACALUTO**

**PROGETTO ESECUTIVO PER I LAVORI DI EFFICIENTAMENTO ENERGETICO PER LA RIDUZIONE DEI CONSUMI DI ENERGIA DELL'IMPIANTO DI PUBBLICA ILLUMINAZIONE DI PROPRIETA' COMUNALE - PO FERS 2014-2020 - ASSE PRIORITARIO 4 "ENERGIA SOSTENIBILE E QUALITA' DELLA VITA" - OBIETTIVO TEMATICO 014 - AZIONE 4.1.3. - CODICE CARONTE SI\_1\_22749 - CUP: F58H1800020006**

**COMMITTENTE**  
Comune di Racaluto  
RUP Ing. Francesco Poma  
Via Vittorio Emanuele 15  
92029 Racaluto (AG)

**D.L. / C.I. Associati**  
Via Roma, 100 - 00187 Roma (RM)  
Via Roma, 100 - 00187 Roma (RM)  
Via Roma, 100 - 00187 Roma (RM)

**PROGETTAZIONE**  
MCI  
Via Roma, 100 - 00187 Roma (RM)  
Via Roma, 100 - 00187 Roma (RM)  
Via Roma, 100 - 00187 Roma (RM)

**VISI E APPROVAZIONI**

*Luca Rossetti*

TITOLO	DATA	MOTIVAZIONE	REDATTO	VERIFICATO	AUTORIZZATO	Pratica
PARTICOLARI COSTRUTTIVI	11 Agosto 2023	PROGETTO ESECUTIVO	Mario, Carlo, Oreste	Luca Rossetti	Mario	1314_2023

**MCI ASSOCIATI**

20021 Caronni (Ag) - Via San Carlo - Tel. +39 0922 106 10 20 - C.F. 01810000901 - P.I. 01810000901